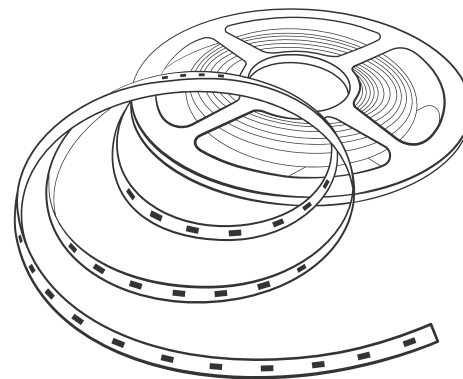


Паспорт и руководство по эксплуатации на светодиодную ленту 24V DC IP20 Gauss® серии Black



Произведено в Китае

Номер партии, месяц и год изготовления указаны на упаковке

Производитель: FUZHOU SANDAO IMPORT&EXPORT TRADING CO., LTD, Room 1510-1511, Full center plaza, Shangpu road, Taijiang district, Fuzhou city, China (Фужоу Сандао Импорт энд Экспорт Трейдинг Ко., ЛТД, Рум 1510-1511, Фули центр плаза, Шаньпу роуд, Тайяндзи Дистрикт, Фужоу сити, Китай)

Импортер: ООО ТПК «ВАРТОН», РФ, 121354, город Москва, улица Дорогобужская, дом 14, строение 6
Телефон: +7 495 6498133
www.gauss.ru

Для отзывов и предложений: comment@gauss.ru



Модель	
Артикул	
Место и дата продажи	
Штамп магазина и подпись продавца	



Общее описание

- Светодиодная лента Gauss® Black предназначена для общего освещения помещений, подсветки рабочих поверхностей и декоративного контурного освещения;
- Светодиодная лента Gauss® Black служит для бытового использования.

Технические характеристики

- Индекс цветопередачи: Ra > 80;
- Входное напряжение: = 24 В;

- Коэффициент пульсации: IRF < 5 %;
- Пылевлагозащита: IP20;
- Температура эксплуатации: от -25 °С до +50 °С;
- Класс защиты от поражения электрическим током: III;
- Гарантия: 1 год;
- Срок службы: 35 000 часов.

Производитель оставляет за собой право вносить в конструкцию и комплектацию изделия технические изменения и усовершенствования, не ухудшающие технические характеристики изделия, в любое время и без предварительного уведомления.

Артикул	Мощность, Вт/м	Световой поток, лм/м	Номинальный ток, мА	Цветовая температура, К	Длина, м	Количество, шт/м / тип светодиодов	Мощность на полный ролик, Вт/ролик
312000165	6.5	600	301	3000	5	120 / 2835 SMD	32.5
312000265	6.5	600	301	5000	5	120 / 2835 SMD	32.5

Комплектация

- светодиодная лента в рулоне – 1шт.;
- паспорт изделия – 1шт.

Рекомендации по установке

Монтаж продукции Gauss® должен быть произведен так, чтобы обеспечить надежную фиксацию и удобный доступ для обслуживания. Подключение светодиодных лент к сети электропитания потребителя производится только с помощью блока питания для низковольтных устройств с выходным напряжением = 24 В. Категорически запрещается подключать ленту напрямую к электросети 230 В / 50 Гц (рис. 1). Порядок монтажа отображен на схеме (рис. 2, 3).



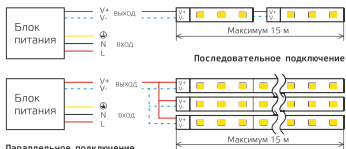
Внимание! Для корректной работы ленты, следует правильно выбрать блок питания!

Выбор необходимого блока питания

- При выборе блока питания для низковольтного устройства следует опираться на два основных его параметра: выходное напряжение и мощность;
 1. Выходное напряжение блока питания должно полностью совпадать с рабочим напряжением устройства;
 2. Мощность блока питания должна превышать суммарную мощность подключенного устройства на 20 % (коэффициент 1,2);
 - Пример расчета необходимой мощности блока питания для подключения 10 м LED ленты мощностью 4,8 Вт/м: Необходимая мощность блока питания равна: 10 м × 4,8 Вт/м × 1,2 = 57,6 Вт;
- Таким образом, необходимо выбрать блок питания 60 Вт.

Эксплуатация

- Монтаж, демонтаж и обслуживание продукции Gauss® должны производиться при выключенном электропитании;
- Не допускаются физические воздействия, приводящие к механическим повреждениям продукции Gauss® (сколы, трещины, вмятины и пр.);



Светодиодную ленту подключать к блоку питания в строгом соблюдении полярности. Красный провод – это плюс «+». Черный провод – это минус «-».

Рис. 1. Схема подключения светодиодной ленты к сети электропитания с помощью блока питания для низковольтных устройств

- Проводить монтаж и демонтаж продукции Gauss® рекомендуется в соответствии с прилагаемыми инструкциями лицом, имеющим специальный допуск для проведения соответствующих работ;
- К сокращению срока службы и преждевременному выходу из строя продукции Gauss® могут привести:
 - перегрузка при подаче повышенного и пониженного напряжения;
 - отклонения от температурных пределов надёжной работы.

Сертификация и утилизация

- Светодиодная лента Gauss® Black не подлежит обязательной сертификации;
- Продукция Gauss® экологически безопасна, не требует специальных условий и разрешений для утилизации, не относится к опасным отходам.

Условия транспортировки и хранения

- Условия транспортирования продукции Gauss® в зависимости от воздействия механических факторов должны соответствовать группе С ГОСТ 23216, в том числе в части воздействия климатических факторов – группе условий хранения 2 по ГОСТ 15150;
- Условия хранения светодиодных лент должны соответствовать группе условий хранения 2 ГОСТ 15150.

Возможные неисправности и способы их устранения

Внимание! Все работы, связанные с устранением возможных неисправностей изделия, должны осуществляться при отключенном электропитании.

- Если светодиодная лента Gauss® не работает:
 - проверить подключение блока питания для низковольтных устройств к сети электропитания 230 В / 50 Гц;
 - убедиться в целостности всех проводов и изоляции;
 - убедиться в целостности всех соединений;
 - убедиться в правильной полярности подключения;
 - убедиться в правильном выборе блока питания для низковольтного оборудования;
- Если вышеперечисленные способы Вам не помогли, для устранения неисправности обратиться за помощью к квалифицированным специалистам.

Требования безопасности

Внимание! Перед установкой или заменой отключите электропитание!

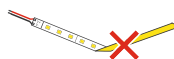
- Во избежание несчастных случаев категорически запрещается производить монтаж и демонтаж продукции Gauss® при включенном электропитании;
- В целях исключения поражения электрическим током, цепь подключения должна быть заземлена;
- В целях повышения надежности и увеличения срока



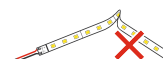
Если необходимо оптимизировать длину ленты, ее можно обрезать. Пррез производится по отметкам на соединительной плате.



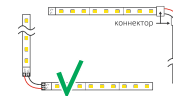
Внимание! Во избежания повреждения токопроводящей площадки не перекручивать и не сгибать ленту



НЕПРАВИЛЬНО!



НЕПРАВИЛЬНО!



ПРАВИЛЬНО!



ПРАВИЛЬНО!

Рис. 2. Рекомендации по установке

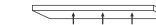


Внимание! Подключение светодиодной ленты = 24 В напрямую к электросети 230 В / 50 Пз категорически запрещено! Для ее подключения необходимо использовать блок питания для низковольтных устройств.

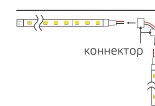
1.



2.



3.



4.



Рис. 3. Порядок монтажа

службы рекомендуется периодически осматривать находящуюся в эксплуатации продукцию Gauss® с целью обнаружения возможного загрязнения, механических повреждений и оценки работоспособности.

Гарантийные обязательства

- Гарантийный срок 12 месяцев от даты покупки при условии соблюдения условий эксплуатации, но не более 24 месяцев от даты производства;
- При отсутствии штампа магазина или торгующей организации, срок гарантии исчисляется с первого числа месяца производства продукции Gauss®.

Необходимые условия для предоставления гарантии на продукцию Gauss®

- Замена подлежит не работающая / не исправно работающая продукция Gauss® при условии соблюдения потребителем правил использования, хранения и эксплуатации;
- Не подлежит замене продукция Gauss®:
 - вышедшая из строя в результате попадания внутрь корпуса посторонних предметов, жидкостей, других материалов и веществ, не предназначенных для контакта с продукцией;
 - получившая повреждения и/или вышедшая из строя из-за неправильной установки и подключения;
 - вышедшая из строя в результате действия обстоятельств непреодолимой силы: пожар, затопление и т.п.;
- Все вышеизложенные условия гарантии действуют в рамках законодательства РФ, регулирующего защиту прав потребителя, и не распространяются на случаи использования продукции Gauss® в целях предпринимательской деятельности.